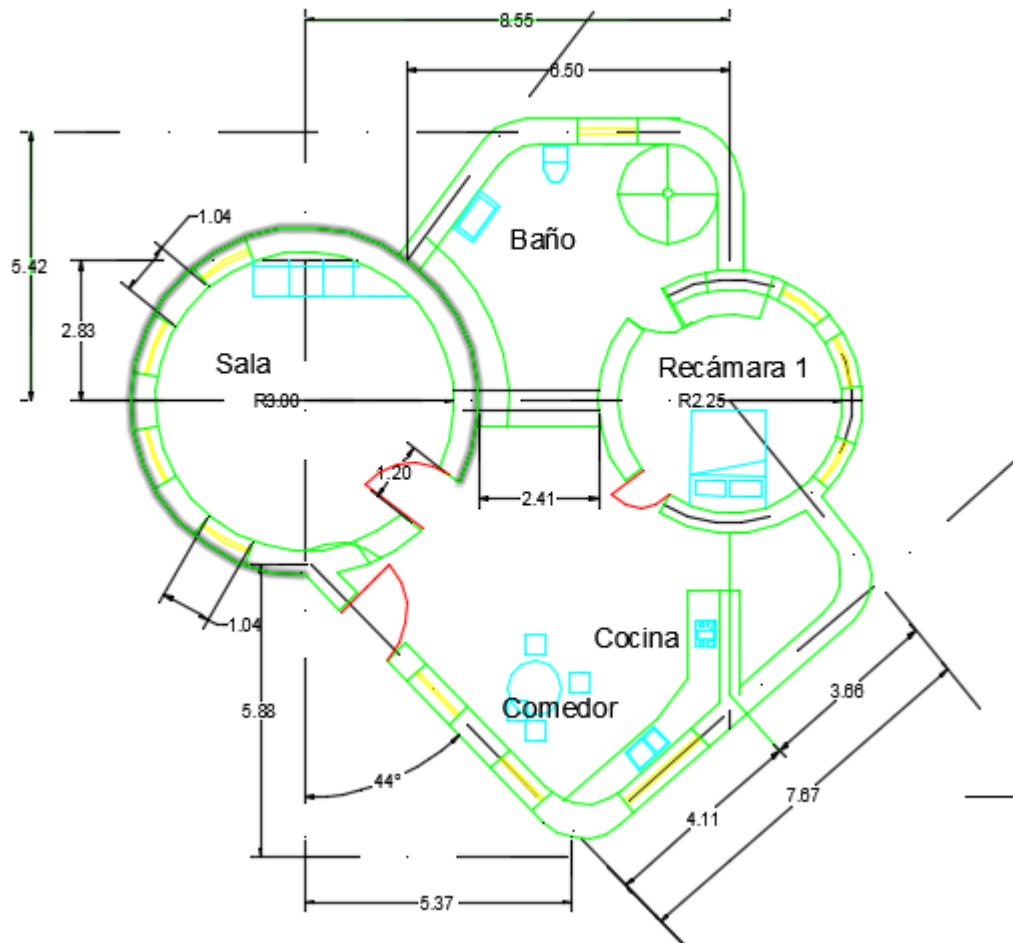


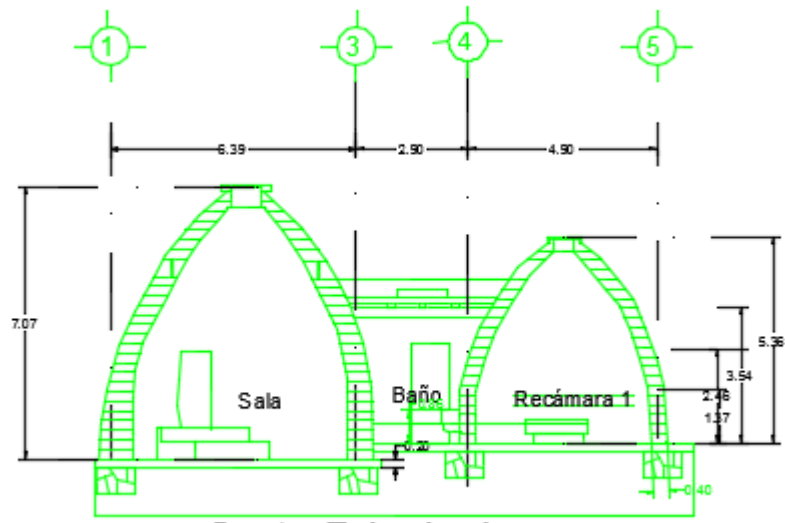
Dibujo 2.

### 3er Parcial

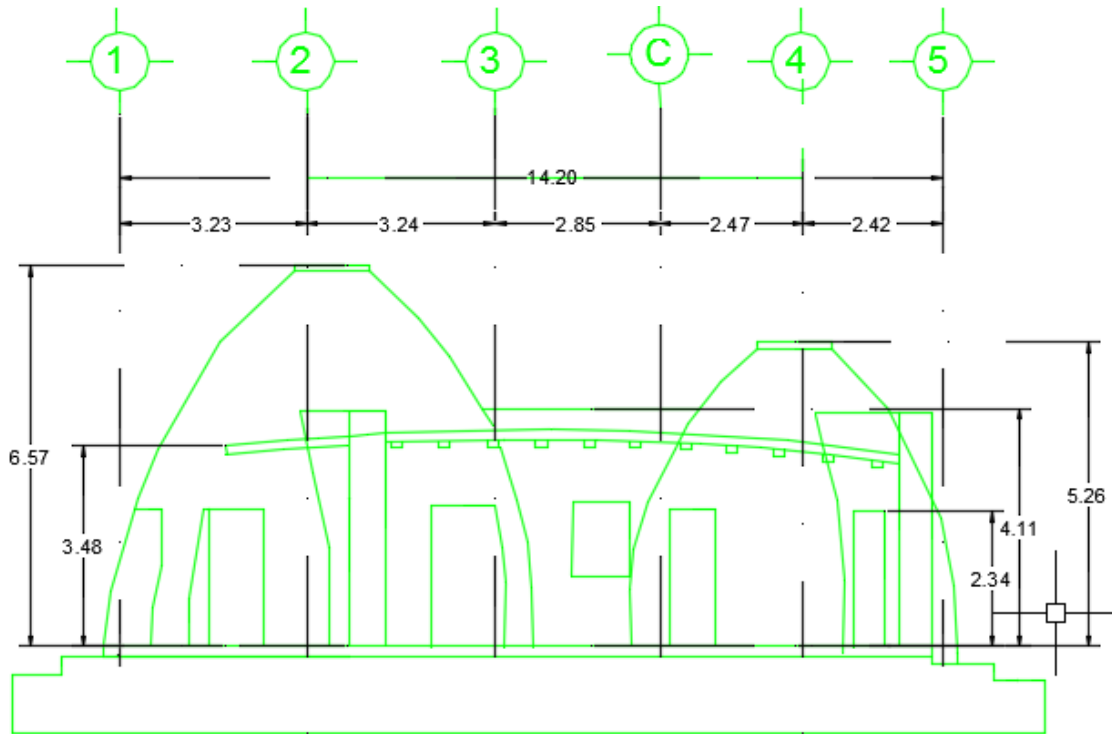
Para evaluar 3 parcial realizar los siguientes planos. A escala 1:50, con la calida de línea, cotas, ejes

Planta Arquitectónica, fachada y corte.



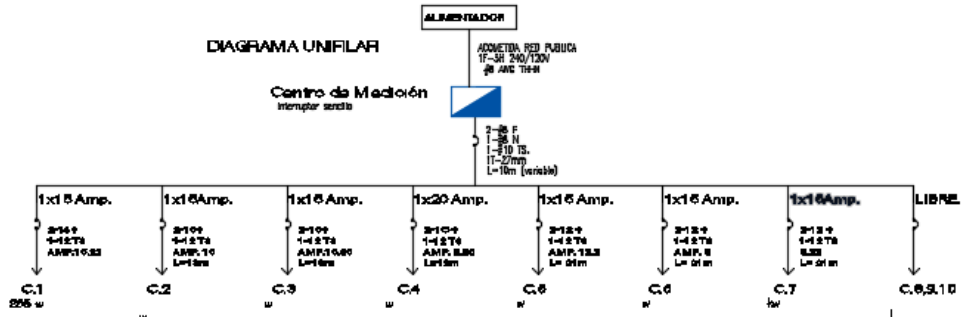


**Corte Principal**



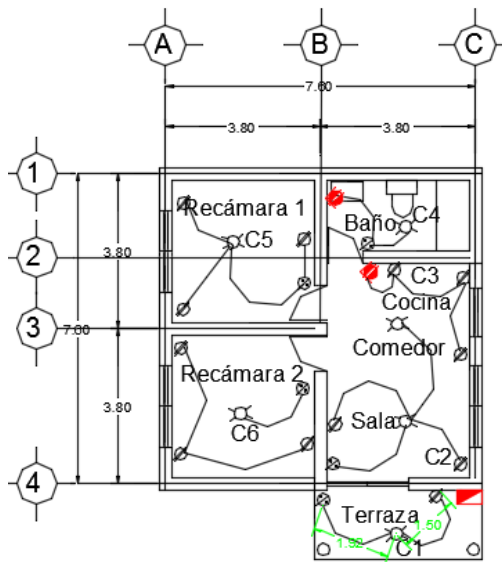
**Fachada Principal**

Se evaluará un punto por: dibujo, escala, ejes, cotas, tipo de líneas, letras técnicas, presentación, ubicar muebles, calidad de línea limpia.



CTO NO.	AMP	SE	SI	250V	500V	FASES		TOTAL	CAP.	CAL.	LONG. Ap.	DIAM.	T.S.
						A	B	WATTS	AMPS.	COND.	MIS.	TUBO	
C-1	1x10	1		1		285		285	2.28	#14	19	16mm	#12
C-2	1x20	2		2		570		-	-	#14	21	16mm	#12
C-3	1x20		3	1		-		-	-	#12	21	16mm	#12
C-4	1x20		1	1		-		-	-	#12	21	16mm	#12
C-5	1x20		3	1		-		-	-	#12	21	16mm	#12
C-6	1x20		3			-		-	-	#12	21	16mm	#12
<b>TOTALES</b>		<b>6</b>	<b>2</b>	<b>11</b>	<b>2</b>	<b>SUMA</b>		<b>SUMA</b>	<b>SUMA</b>				

SIMBOLOGIA ELECTRICA		
	SEÑAL PARA ALIMENTADOR RESERVADO PER.	6PZ
	SEÑAL PARA DISEÑADOR DE BOMBA DE AGUA	1PZ
	CABLE DE BOMBA DE AGUA	6PZ
	CABLE DE BOMBA DE AGUA PARA BOMBA DE AGUA	1PZ
	CONTROLES DE BOMBA	8PZ
	CONTROLES DE BOMBA	3PZ
	SEÑAL DE BOMBA DE AGUA PARA BOMBA DE AGUA (BOMBA DE AGUA)	1PZ
	ALIMENTACION ELECTRICA	
	SEÑAL DE BOMBA DE AGUA	1PZ
	TUBERIA DE BOMBA DE AGUA PARA BOMBA DE AGUA	
	TUBERIA DE BOMBA DE AGUA PARA BOMBA DE AGUA	
	TUBERIA DE BOMBA DE AGUA PARA BOMBA DE AGUA	
	SEÑAL PARA TELEFONO	1PZ
	SEÑAL PARA TV	1PZ



Para evaluar **ordinario** de deberás presentar este mismo plano arquitectónico que realizaste arriba y se elabore los planos siguientes: simbología eléctrica, simbología hidráulica, simbología, sanitaria, dibujar propuesta de instalación eléctrica, hidráulica y sanitaria. Dentro del plano eléctrico se deberá anexar el cuadro de cargas y diagrama unifilar correspondiente. Un punto por cada elemento antes cita solo el cuadro de cargas y diagrama tendrá un valor de 4 pts.